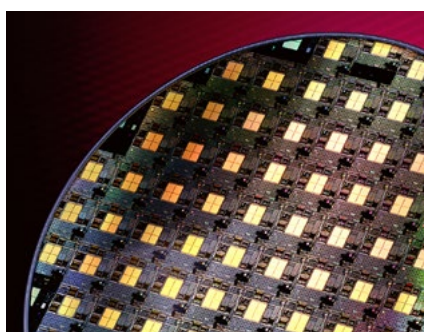




PÔLE DE COMPÉTITIVITÉ MONDIAL DES TECHNOLOGIES DU NUMÉRIQUE EN AUVERGNE-RHÔNE-ALPES

Le pôle de compétitivité Minalogic accompagne ses 330 adhérents dans leurs projets d'innovation et de croissance, afin de booster leurs objectifs de développement et de rayonnement au niveau mondial. Les technologies, produits et services développés par les acteurs de l'écosystème s'adressent à tous les secteurs d'activité (TIC, santé, énergie, usine du futur...), et couvrent l'ensemble de la chaîne de valeur du numérique, en alliant la micro-nanoélectronique, la photonique et le logiciel.



Thématiques technologiques :

- Micro-nanoélectronique
- Photonique
- Logiciel

Marchés applicatifs :

- TIC
- Santé
- Energie
- Usine du futur
- Bâtiment
- Mobilité
- Sport & Montagne

Quels sont les atouts du territoire régional sur lesquels s'appuie Minalogic ?

La région Auvergne Rhône-Alpes regroupe de nombreuses filières d'excellence, couvrant toute la chaîne de valeur de la micro-nanoélectronique, de la photonique et du logiciel, et de leurs applications :

- dans les technologies numériques : l'imagerie, la vision, la robotique, les objets connectés ;
- dans les technologies de l'énergie : l'hydrogène, les smart grids et l'efficacité énergétique des bâtiments ;
- dans les technologies pour la santé (medtechs) : textiles et dispositifs médicaux, GMCAO, délivrance de médicaments, bio-informatique, imagerie médicale, diagnostic.

Pour chacune de ces filières, la Région réunit de

nombreux acteurs leaders de leur marché au niveau mondial, à l'image de STMicroelectronics, Schneider Electric, ARaymond, Dolphin Integration, Eveen, Soitec, Becton Dickinson, Thalès-Angénieux. Membres du pôle, ces entreprises s'impliquent dans les projets collaboratifs et les actions du pôle, et font vivre autour d'eux un véritable vivier de PME à fort potentiel d'ETI.

Le territoire compte aussi de nombreux établissements d'enseignement supérieur et de recherche faisant référence à l'échelle mondiale pour l'électronique, la photonique et le logiciel : Grenoble INP et l'Université Joseph Fourier à Grenoble, l'Université Claude Bernard et l'INSA à Lyon, ou l'Université Jean Monnet et l'Institut d'Optique Graduate School à Saint-Etienne.

L'offre de services de Minalogic s'articule autour de trois axes :

- **le Réseau** : Intégrer au mieux l'entreprise dans l'écosystème rhônalpin et renforcer son réseau sur le plan national et international grâce aux événements et aux propositions de mises en relation ciblées basées sur une connaissance pointue des acteurs de l'écosystème.
- **l'Innovation** : Trouver les ressources nécessaires pour être partenaire d'un projet collaboratif de R&D dans le cadre d'appels à projets nationaux et européens, en bénéficiant d'un accompagnement sur mesure.
- **le Business** : Booster la croissance de l'entreprise en France et à l'international, grâce à l'identification par le pôle d'opportunités de business.



Chiffres clés

Plus de 330 membres

290 entreprises, dont 90% de PME & ETI

11 centres de recherche et les universités

11 collectivités territoriales

19 organismes de développement économique et autres organisations

2 investisseurs privés

450 projets financés

Depuis son lancement, MINALOGIC comptabilise **450 projets labellisés** et financés à hauteur de **805 millions d'euros** de subventions publiques, et dont l'enveloppe globale de R&D représente plus de **2 milliards d'euros**

MINALOGIC

Site de Grenoble

Maison Minatec - 3, Parvis Louis Néel
38054 GRENOBLE Cedex 9
Tél. : +33 (0)4 38 78 19 47

Site de Saint-Etienne

Bâtiment des Hautes Technologies
20, rue Benoit Lauras
42000 SAINT-ETIENNE
Tél. : +33 (0)4 28 07 01 75

General Manager

Isabelle GUILLAUME

Director, Micro-Nano Department

Eric MOTTIN

Director, Photonics Department

David VITALE

Director Software Department

PHILIPPE WIECZOREK

E-mail:

prénom.nom@minalogic.com